



A+K VisuLine ist die intelligente Lösung für eine optimale Raumnutzung.

Sämtliche Tafeln werden einfach in das Kernstück des Systems, eine multifunktionale Aluminium-Leiste, eingehängt. So können diese leicht gleitend verschoben, übereinander und sogar über Eck aufgehängt werden.

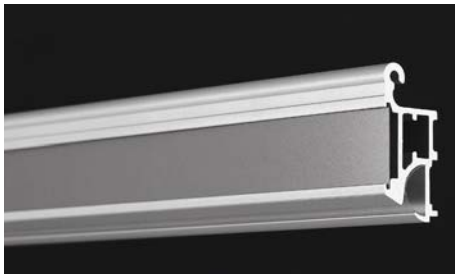


Die Farben der Leiste sind Signalweiß (pulverbeschichtet, RAL 9003) oder Alu natur, die der Elementrahmen Weiß (RAL 9002) oder Alu natur.

DUO-Leiste



TOP-Leiste



ECO-Leiste



A+K VisuLine DUO- / TOP- / ECO-Leiste

Die **A+K DUO-Leiste** ermöglicht es Ihnen durch die **zwei Gleitbahnen**, **Elemente übereinander zu hängen** und zu verschieben. Sie spart somit doppelt Platz. Zum Anbringen von z.B. technischen Zeichnungen besitzt diese Leiste eine **integrierte Papierklemmung**.

Die **A+K TOP-Leiste** ist der Allrounder unter den Leisten. Sie besitzt eine **integrierte Papierklemmung**, mit der diese Leiste überall eingesetzt werden kann. Eine magnethaftende Dekorleiste ist optional erhältlich.

Die **A+K ECO-Leiste** ist die **preiswerte Alternative ohne Papierklemmung**. Durch die optional erhältliche magnethaftende Dekorleiste wird sie auch ohne Papierklemmung zur Info-Leiste.

Die Leisten werden in 2 und 3 Meter langen Stücken geliefert und können mittels Verbinders (optional) erweitert werden. Auf Wunsch schneiden wir Ihnen die Leisten zentimetergenau zu.

| Art.-Nr. | Produktbeschreibung |
|----------|---|
| 3133 | A+K VisuLine DUO-Leiste, Alu natur |
| 3132 | A+K VisuLine DUO-Leiste, signalweiß (RAL 9003) |
| 3141 | A+K VisuLine TOP-Leiste, Alu natur |
| 3140 | A+K VisuLine TOP-Leiste, signalweiß (RAL 9003) |
| 3465 | A+K VisuLine ECO-Leiste, Alu natur |
| 3464 | A+K VisuLine ECO-Leiste, signalweiß (RAL 9003) |
| 3610 | Zusätzliche Verbinders für VisuLine Leiste, wenn 2 Schienen aneinander gesetzt werden. (Für jeden Ansatz / jede Verlängerung müssen diese mitbestellt werden) |



Symbolfoto



A+K VisuLine Endstücke

Die Endstücke für die VisuLine-Leisten dienen als **Abdeckung mit Stoppfunktion für Elemente**.

| Art.Nr. | Produktbeschreibung |
|---------|--|
| 3134 | A+K VisuLine Endstück für DUO-Leiste, Alu natur, links |
| 3136 | A+K VisuLine Endstück für DUO-Leiste, Alu natur, rechts |
| 3135 | A+K VisuLine Endstück für DUO-Leiste, signalweiß, links |
| 3137 | A+K VisuLine Endstück für DUO-Leiste, signalweiß, rechts |
| 3142 | A+K VisuLine Endstück für TOP-Leiste, Alu natur, links |
| 3144 | A+K VisuLine Endstück für TOP-Leiste, Alu natur, rechts |
| 3143 | A+K VisuLine Endstück für TOP-Leiste, signalweiß, links |
| 3145 | A+K VisuLine Endstück für TOP-Leiste, signalweiß, rechts |
| 3177 | A+K VisuLine Endstück für ECO-Leiste, Alu natur, links |
| 3156 | A+K VisuLine Endstück für ECO-Leiste, Alu natur, rechts |
| 3157 | A+K VisuLine Endstück für ECO-Leiste, signalweiß, links |
| 3122 | A+K VisuLine Endstück für ECO-Leiste, signalweiß, rechts |



Symbolfoto



A+K VisuLine Dekorstreifen

Durch die Dekorstreifen werden die **Montagepunkte elegant verdeckt**.

Wir schneiden Ihre Dekorstreifen auf den Meter genau zu. Die angegebenen Preise gelten für jeden angefangenen Meter.

| Art.Nr. | Produktbeschreibung |
|---------|--|
| 3148 | Dekorstreifen, grau |
| 3149 | Dekorstreifen, reinweiß (RAL 9010) |
| 3505 | Dekorstreifen, feuerrot |
| 3506 | Dekorstreifen, himmelblau |
| 3189 | Dekorstreifen, enzianblau |
| 3188 | Dekorstreifen, tiefschwarz |
| 3539 | Metallstreifen, wird unter den Dekorstreifen geschoben und macht diesen magnetaftend (nicht für DUO-Leiste geeignet) |



Symbolfoto



A+K VisuLine Eckverbinder

Mit den Eckverbindungen lassen sich die VisuLine-Leisten sauber und schnell in **innenliegende Ecken von 90°** einarbeiten.

| Art.Nr. | Produktbeschreibung |
|---------|--|
| 3138 | VisuLine DUO-Leiste Eckverbinder, Alu natur |
| 3139 | VisuLine DUO-Leiste Eckverbinder, signalweiß |
| 3146 | VisuLine TOP-Leiste Eckverbinder, Alu natur |
| 3147 | VisuLine TOP-Leiste Eckverbinder, signalweiß |
| 3176 | VisuLine ECO-Leiste Eckverbinder, Alu natur |
| 3186 | VisuLine ECO-Leiste Eckverbinder, signalweiß |

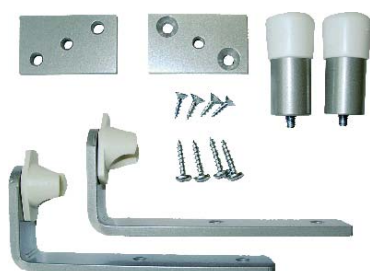


A+K VisuLine Beschlagsatz für DUO-Leiste

Für die Doppelleistenfunktion der DUO-Leiste ist dieser gesonderte Beschlagsatz erforderlich.

Die größere Schenkellänge dieses Doppel-Leistenbeschlagsatzes schafft den erforderlichen Abstand, um Elemente übereinander verschieben zu können. Tiefe: 15 cm, Schenkellänge: 12 cm (Diese sind auch für Flipcharts und Projektionstafeln, bis 200 cm Breite, geeignet. Die Verwendung muss bei Bestellung aber unbedingt angegeben werden, da andere Schrauben beigelegt werden müssen.) Alle VisuLine Elemente werden mit einem Standard-Beschlagsatz geliefert.

| Art.Nr. | Produktbeschreibung |
|---------|--|
| 3150 | Beschlagsatz für DUO-Leiste, Alu natur |
| 3151 | Beschlagsatz für DUO-Leiste, weiß (RAL 9002) |



A+K VisuLine Beschlagsatz Spezial

Mit dem Beschlagsatz Spezial lassen sich auch Elemente, die nicht aus der VisuLine Serie stammen (z. B. Planer, Displays oder Schaukästen), problemlos an der Leiste anbringen.

Der Beschlagsatz wird durch einfaches Anschrauben montiert. Tiefe: 5 cm, Schenkellänge: 12 cm. Alle VisuLine Elemente werden mit einem Standard-Beschlagsatz geliefert.

| Art.Nr. | Produktbeschreibung |
|---------|---------------------------------------|
| 3152 | Beschlagsatz Spezial, Alu natur |
| 3153 | Beschlagsatz Spezial, weiß (RAL 9002) |



A+K VisuLine Haftmagnete

In Verbindung mit dem VisuLine Metallstreifen passen die Haftmagnete ideal in die VisuLine Top- und Eco-Leiste

| Art.Nr. | Produktbeschreibung |
|---------|----------------------------------|
| 3278 | Haftmagnete rechteckig, 5 x grau |
| 3277 | Haftmagnete rechteckig, 5 x blau |
| 3273 | Haftmagnete rechteckig, 5 x grün |
| 3274 | Haftmagnete rechteckig, 5 x gelb |
| 3275 | Haftmagnete rechteckig, 5 x rot |



A+K VisuLine Haken und Klemmen

Diese dezenten Haken und Klemmen lassen sich an jeder beliebigen Stelle einfach in die Leiste einhängen und verschieben.

So können unkompliziert zum Beispiel Poster, Kalender oder Bilder aufgehängt werden.

| Art.Nr. | Produktbeschreibung | |
|---------|----------------------------|----------------------------|
| 3268 | VisuLine Haken, Alu natur | (Set mit 6 Stück) |
| 3269 | VisuLine Klemme, Alu natur | (Set mit 6 Stück) |
| 3266 | VisuLine Haken, weiß | (Set mit 6 Stück) RAL 9006 |
| 3267 | VisuLine Klemme, weiß | (Set mit 6 Stück) RAL 9006 |

Nicht vergessen: Bei Verwendung der DUO-Leiste ist der Beschlagsatz für die DUO-Leiste erforderlich.

A+K VisuLine Schreibtäfel



A+K VisuLine Pinntäfel



Auftragsbezogen sind auch weitere Größen und die Filz-Farben hellgrau, anthrazit, arktisblau, marineblau und eine Korkoberfläche lieferbar.

A+K VisuLine Fahrgestell



A+K VisuLine Schreibtäfel

Für Ihre Notizen, Zeichnungen oder Diagramme

Die A+K VisuLine Schreibtäfel besitzt eine weiß emaillierte, magnetisierende Oberfläche, die mit trocken abwischbaren Markern beschreibbar ist. Die Tafeln sind in unterschiedlichen Maßen erhältlich und können sowohl horizontal als auch vertikal aufgehängt werden. Inklusive Standardbeschlagsatz und 35 cm Ablageschale.

| Art.Nr. | Produktbeschreibung |
|---------|--|
| 3158 | VisuLine Schreibtäfel, 120 x 100 cm, Alu natur |
| 3160 | VisuLine Schreibtäfel, 150 x 100 cm, Alu natur |
| 3162 | VisuLine Schreibtäfel, 200 x 100 cm, Alu natur |
| 3475 | VisuLine Schreibtäfel, 250 x 100 cm, Alu natur |
| 3159 | VisuLine Schreibtäfel, 120 x 100 cm, Weiß |
| 3161 | VisuLine Schreibtäfel, 150 x 100 cm, Weiß |
| 3163 | VisuLine Schreibtäfel, 200 x 100 cm, Weiß |
| 3484 | VisuLine Schreibtäfel, 250 x 100 cm, Weiß |

A+K VisuLine Pinntäfel

Die A+K Pinntäfel ist ein beliebtes Organisations- und Informationsmedium im bewährten VisuLine Design

Sie ist standardmäßig mit einer robusten und langlebigen beige Halbleinen-Bespannung versehen und kann vertikal und horizontal aufgehängt werden. Inklusive Standardbeschlagsatz.

| Art.Nr. | Produktbeschreibung |
|---------|---|
| 3166 | VisuLine Pinntäfel, 120 x 100 cm, Alu natur, Halbleinen beige |
| 3168 | VisuLine Pinntäfel, 150 x 100 cm, Alu natur, Halbleinen beige |
| 3477 | VisuLine Pinntäfel, 200 x 100 cm, Alu natur, Halbleinen beige |
| 3478 | VisuLine Pinntäfel, 250 x 100 cm, Alu natur, Halbleinen beige |
| 3170 | VisuLine Pinntäfel, 120 x 100 cm, Alu natur, Filz hellgrau |
| 3172 | VisuLine Pinntäfel, 150 x 100 cm, Alu natur, Filz hellgrau |
| 3167 | VisuLine Pinntäfel, 120 x 100 cm, Weiß, Halbleinen beige |
| 3169 | VisuLine Pinntäfel, 150 x 100 cm, Weiß, Halbleinen beige |
| 3555 | VisuLine Pinntäfel, 200 x 100 cm, Weiß, Halbleinen beige |
| 3485 | VisuLine Pinntäfel, 250 x 100 cm, Weiß, Halbleinen beige |
| 3171 | VisuLine Pinntäfel, 120 x 100 cm, Weiß, Filz hellgrau |
| 3173 | VisuLine Pinntäfel, 150 x 100 cm, Weiß, Filz hellgrau |

Zubehör für VisuLine Schreib- und Pinntäfel

| Art.Nr. | Produktbeschreibung |
|---------|---|
| 3033 | VisuLine Zusatz-Ablageschale, für alle Schreib- und Pinntäfel, 35 cm breit |
| 3546 | VisuLine Fahrgestell für 120 - 200 cm Tafeln, 127,5-207,5 x 195 cm (BxH), Alu natur |



AUFDRUCK für VisuLine Schreibtafel

Wir bedrucken die VisuLine Schreibtafeln **individuell mit dem von Ihrem Kunden geliefertem Layout.**

Für die Formate 120 x 100 cm und 150 x 100 cm.
Die Datei muss im Format Windows EPS oder CorelDraw X3 beigestellt werden.

| Art.Nr. | Produktbeschreibung |
|---------|--|
| 3234 | Sublimationsdruck für VisuLine Schreibtafel 120 x 100 cm |
| 3235 | Sublimationsdruck für VisuLine Schreibtafel 150 x 100 cm |



A+K VisuLine Flipchart

Höhenverstellbare und ergonomisch geneigte VisuLine Flipchart

Bei Ihren Konferenzen, Seminaren und Vorträgen sollten Sie nicht auf das höhenverstellbare, ergonomisch geneigte, VisuLine Flipchart verzichten. Es hat eine weiß emaillierte, magnetische Oberfläche, die mit trocken abwischbaren Markern beschreibbar ist. Die variable Blockaufnahme ist für alle Blocklocherungen geeignet, die Reißschiene zum sauberen Abtrennen der Blätter dient gleichzeitig als Papierklemmung. Das Ablagebord komplettiert dieses vielseitige Element.

| Art.Nr. | Produktbeschreibung |
|---------|--|
| 3175 | VisuLine Flipchart, 78,5 x 107,8 cm, Alu natur, herausklappbar |
| 3174 | VisuLine Flipchart, 78,5 x 107,8 cm, weiß, herausklappbar |



Zubehör

| | |
|------|--|
| 3578 | Flipchart-Block, 20 Blatt, 68 x 99 cm, Verpackungseinheit 5 Blöcke |
| 3577 | Flipchart-Block, 20 Blatt, 65 x 98 cm, Verpackungseinheit 3 Blöcke, selbsthaftend und repositionierbar , Weiß blanko |
| | Flipchart-Block, 20 Blatt, 65 x 98 cm, Verpackungseinheit 3 Blöcke, selbsthaftend und repositionierbar , Weiß kariert |



A+K VisuLine FlipchartClip

Mit dem universellen VisuLine FlipchartClip wird aus allen **VisuLine Schreib- und Pinntafel** im Handumdrehen ein Flipchart.

Der FlipchartClip wird einfach oben auf die Tafel aufgesetzt und bietet natürlich die Befestigungsmöglichkeit für alle gängigen Flipchartblöcke.

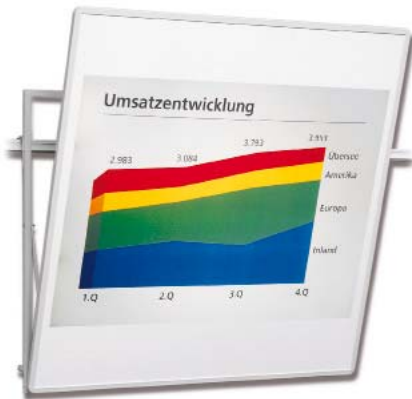


| Art.Nr. | Produktbeschreibung |
|---------|-----------------------------------|
| 3165 | VisuLine FlipchartClip, Alu natur |
| 3164 | VisuLine FlipchartClip, weiß |

Zubehör

| | |
|------|--|
| 3578 | Flipchart-Block, 20 Blatt, 68 x 99 cm, Verpackungseinheit 5 Blöcke |
| 3577 | Flipchart-Block, 20 Blatt, 65 x 98 cm, Verpackungseinheit 3 Blöcke, selbsthaftend und repositionierbar , Weiß blanko |
| | Flipchart-Block, 20 Blatt, 65 x 98 cm, Verpackungseinheit 3 Blöcke, selbsthaftend und repositionierbar , Weiß kariert |

Projektionstafel, 1:1 Format, neigbar



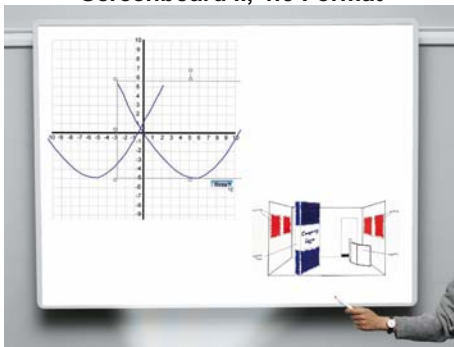
Projektionstafel, 4:3 Format



Screenboard II, 1:1 Format, neigbar



Screenboard II, 4:3 Format



A+K VisuLine Projektionstafel / Screenboard II

Die VisuLine Projektionstafel hat eine diffus reflektierende Oberfläche die selbst bei Tageslicht für erstklassige Projektionsergebnisse sorgt.

Die VisuLine Projektionstafel ist nicht nur wie alle VisuLine-Elemente, höhenverstellbar, sondern auch bis zu 25° neigbar. Dadurch werden auch bei Hochprojektionen verzerrungsfreie Bilder erreicht. Für Beamer mit digitaler Keystone-Korrektur ist die A+K Visu-Line Projektionstafel im 4:3 Format auch ohne Neigungsverstellung lieferbar.

Die Projektionstafel ist nicht beschreibbar.

| Art.Nr. | Produktbeschreibung |
|---------|---|
| 3178 | Projektionstafel 150 x 150 cm (1:1), neigbar , Alu natur |
| 3180 | Projektionstafel 175 x 175 cm (1:1), neigbar , Alu natur |
| 3182 | Projektionstafel 200 x 200 cm (1:1), neigbar , Alu natur |
| 3557 | Projektionstafel 160 x 120 cm (4:3), Alu natur |
| 3559 | Projektionstafel 180 x 135 cm (4:3), Alu natur |
| 3561 | Projektionstafel 200 x 150 cm (4:3), Alu natur |
| 3563 | Projektionstafel 240 x 180 cm (4:3), Alu natur |
| | Projektionstafel 180 x 112,5 cm (16:10), Alu natur |
| | Projektionstafel 200 x 125 cm (16:10), Alu natur |
| | Projektionstafel 240 x 150 cm (16:10), Alu natur |
| | Projektionstafel 260 x 162,5 cm (16:10), Alu natur |
| 3179 | Projektionstafel 150 x 150 cm (1:1), neigbar , Weiß |
| 3181 | Projektionstafel 175 x 175 cm (1:1), neigbar , Weiß |
| 3183 | Projektionstafel 200 x 200 cm (1:1), neigbar , Weiß |
| 3558 | Projektionstafel 160 x 120 cm (4:3), Weiß |
| 3560 | Projektionstafel 180 x 135 cm (4:3), Weiß |
| 3562 | Projektionstafel 200 x 150 cm (4:3), Weiß |
| 3564 | Projektionstafel 240 x 180 cm (4:3), Weiß |
| | Projektionstafel 180 x 112,5 cm (16:10), Weiß |
| | Projektionstafel 200 x 125 cm (16:10), Weiß |
| | Projektionstafel 240 x 150 cm (16:10), Weiß |
| | Projektionstafel 260 x 162,5 cm (16:10), Weiß |

Das VisuLine Screenboard II ist eine Projektionstafel bei der eigene Erläuterungen direkt auf der Tafel ergänzt werden können.

Das Screenboard II ist ein echtes Allround-Element: Diese Projektionswand ist neig- und höhenverstellbar, **gleichzeitig magnetisierend** und dient nicht zuletzt als **feucht abwischbare Schreibfläche**.

| Art.-Nr. | Produktbeschreibung |
|----------|---|
| 3191 | Screenboard II 150 x 150 cm (1:1), neigbar , Alu natur |
| 3446 | Screenboard II 200 x 150 cm (4:3), Alu natur |
| | Screenboard II 180 x 112,5 cm (16:10), Alu natur |
| | Screenboard II 200 x 125 cm (16:10), Alu natur |
| | Screenboard II 240 x 150 cm (16:10), Alu natur |
| 3190 | Screenboard II 150 x 150 cm (1:1), neigbar , Weiß |
| 3447 | Screenboard II 200 x 150 cm (4:3), Weiß |
| | Screenboard II 180 x 112,5 cm (16:10), Weiß |
| | Screenboard II 200 x 125 cm (16:10), Weiß |
| | Screenboard II 240 x 150 cm (16:10), Weiß |
| 3184 | Montageset zur direkten Wandmontage für VisuLine Projektions-tafel ohne Neigung, Weiß |