

magnetoplan®

70<sup>th</sup>  
ANNIVERSARY  
1956 - 2026



# PRODUKT-NEUHEITEN 2026

## DESIGN. QUALITÄT. INNOVATION.

NEW  
COLOURS



PASSEND  
ZUR  
WM  
2026

# Stativ-Leinwand mit Dreibein-Stativ

Stabil, flexibel und schnell einsatzbereit



4K Ultra HD



Gain Effekt 1,0



Klares 3D-Bild



Betrachtungswinkel  
150°



Einfach  
zu montieren



## Ruckzuck auf- und wieder abgebaut

- + **Leichter, robuster Stativständer**  
ideal für mobilen Einsatz
- + **Verlängerungsstange** für  
schnelles und komfortables Aufstellen
- + **Bedienfreundlicher Bügelgriff**  
zur stufenlosen Höheneinstellung
- + **Erhältlich in 6 Größen**

Schnell eingeklappt +  
verstaut



Die Stativ-Leinwand gehört zu den bewährtesten und vielseitigsten Lösungen für mobile Präsentationen. Dieses Standardmodell überzeugt durch eine stabile Dreibein-Konstruktion, einfaches Handling und eine langlebige Leinwand-Oberfläche. Dank des leichten, einklappbaren Stativs lässt sich die Leinwand schnell aufstellen, flexibel transportieren und in unterschiedlichen Umgebungen nutzen – von Schulungs- und Konferenzräumen bis zu mobilen Präsentationen.

- + **Schnell auf- und wieder abgebaut**
- + **Einklappbares Dreibein-Stativ** für hohe Mobilität
- + **Stativfuß mit 3 Auslegern** für besonders sicheren Stand
- + **Perfekt symmetrische Stativkonstruktion** für intensive Nutzung und hohe Stabilität
- + **Verlängerungsstange** ermöglicht schnelles und komfortables Aufstellen
- + **Bügelgriff** zur stufenlosen Höheneinstellung
- + **Selbstverriegelnder Griffmechanismus** für sichere Fixierung der gewünschten Höhe
- + **Speziell entwickelte runde Gehäuseform aus schwarz lackiertem Stahl** mit robusten Kunststoff-Endkappen
- + **OV-Bügel im Stativkopf zum Neigen der Bildfläche** für optimale Ausrichtung
- + **Integrierter Keystone-Korrekturfilter** zur Anpassung des Bildes bei ungünstiger Position des Projektors
- + **Hochwertiges Material:** Reißfestes Polyester, Vorderseite: mit PVC-Beschichtung  
Projektionsfläche: Mattweiß  
Rückseite: Schwarz

**Technische Daten:**

- + Materialstärke: ca. 0,32 mm
- + Bildqualität: 4K HD
- + Gain Effekt: 1,0
- + Betrachtungswinkel: 2α = 150°
- + Nicht für Außenbereiche geeignet + Abwaschbar



**Selbstverriegelnder Griff** für optimale Höhenverstellung



**Flexibel + mobil nutzbar: Zuhause, Büro, Schule, Konferenzräume, Gastronomie, Verein, ...**

Artikel	Screen-Größe (B x H)	Video-Format	Diagonale / Zoll (cm)	Gewicht	VE	Art.-Nr.
Stativ-Leinwand mit Dreibein-Stativ	1800 x 1800 mm	1:1	100" (254 cm)	8,45 kg	1	202501934
Stativ-Leinwand mit Dreibein-Stativ	2000 x 1125 mm	16:9	90" (228,6 cm)	9,66 kg	1	202501935
Stativ-Leinwand mit Dreibein-Stativ	2400 x 1350 mm	16:9	108" (274,32 cm)	10,35 kg	1	202501936
Stativ-Leinwand mit Dreibein-Stativ	2440 x 1830 mm	4:3	120" (304,80 cm)	10,35 kg	1	202501937
Stativ-Leinwand mit Dreibein-Stativ	1760 x 1320 mm	4:3	86" (218,44 cm)	7,62 kg	1	202501938
Stativ-Leinwand mit Dreibein-Stativ	2110 x 1600 mm	4:3	103" (261,62 cm)	9,53 kg	1	202501939

# Mobile Pull-Up Boden-Leinwand

Höhenverstellbar | überall schnell + flexibel einsatzbereit



4K Ultra HD



Gain Effekt 1,0



Klares 3D-Bild



Betrachtungswinkel



Einfach zu montieren

## Mobil einsetzbare Projektionsfläche

- + **Sekundenschnell auf- und wieder abgebaut** dank pneumatischem Spannsystem
- + **Zweipunkt-Scherenkonstruktion** für hohe Stabilität und sicheren Stand
- + **Höhenverstellbare Bildfläche** für optimale Anpassung an unterschiedliche Einsatzsituationen
- + **Erhältlich in 4 Größen**

Mit Tragegriff für komfortables Transportieren



Leichtes Aluminiumgehäuse

Die mobile Pull-up Boden-Leinwand ist eine kompakte und flexible Projektionslösung für Präsentationen, Schulungen und mobile Anwendungen. Dank pneumatischem Spannsystem lässt sich die Leinwand in wenigen Sekunden aufstellen. Die stabile Scherenkonstruktion, das leichte Aluminiumgehäuse mit Tragegriff und das mattweiße PVC-Projektionstuch sorgen für eine hochwertige und komfortable Präsentationslösung.

**+ Zweipunkt-Scherenkonstruktion**

für hohe Stabilität und sicheren Stand

**+ 32 mm-Rolle** für eine besonders glatte und gleichmäßige Leinwand-Oberfläche

**+ Schwarze Umrandung** verbessert den Sichtkomfort

**+ Hochwertiges Material:** Reißfestes Polyester,

Vorderseite: mit PVC-Beschichtung

Projektionsfläche: Mattweiß

Rückseite: Schwarz

**+ Transport-Sicherung** schützt vor unbeabsichtigtem Ausrollen

**+ Kompakte Bauweise** – ideal für mobile Anwendungen



Rückseite

**Technische Daten:**

**+ Materialstärke:** ca. 0,32 mm

**+ Bildqualität:** 4K HD

**+ Gain Effekt:** 1,0

**+ Betrachtungswinkel:**

$2\alpha = 150^\circ$

**+ Nicht für Außenbereiche geeignet**

**+ Abwaschbar**



**Zwei stabile, drehbare Füße** bieten ultimative Stützkraft und Stabilität.



**Flexibel + mobil nutzbar: Zuhause, Büro, Schule, Konferenzräume, Gastronomie, Verein, ...**

Artikel	Screen-Größe (B x H)	Video-Format	Diagonale / Zoll (cm)	Gewicht	VE	Art.-Nr.
Mobile Pull-Up Bodenleinwand, höhenverstellbar	2200 x 2000 mm	Sonderformat	117" (297,18 cm)	19,22 kg	1	202501940
Mobile Pull-Up Bodenleinwand, höhenverstellbar	1800 x 1350 mm	4:3	89" (226,06 cm)	13,61 kg	1	202501941
Mobile Pull-Up Bodenleinwand, höhenverstellbar	2000 x 1500 mm	4:3	99" (251,46 cm)	16,12 kg	1	202501942
Mobile Pull-Up Bodenleinwand, höhenverstellbar	1940 x 1090 mm	16:9	87" (220,98 cm)	14,88 kg	1	202501943

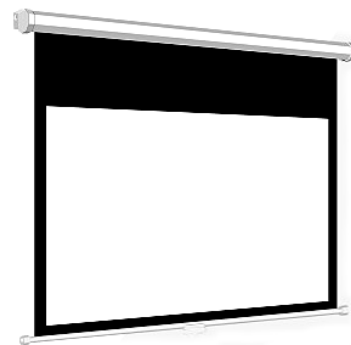
# Manuelle Rollo-Leinwand

Flexibel montierbar und zuverlässig im täglichen Einsatz



## Einfache Montage an Wand, Decke oder Front

- + **Robustes Gehäuse:** Achteckiges, weiß pulverbeschichtetes Stahlblechgehäuse
- + **Selbstverriegelungs-System** für schnelles Sichern und Entriegeln der Leinwandhöhe
- + **Langlebig und wartungsarm:** Ideal für den täglichen Einsatz in Business und Bildung
- + **Erhältlich in 9 Größen** für unterschiedliche Raumgrößen und Projektions-Anforderungen



Leinwand mit  
3 Befestigungs-Optionen:  
Wand, Decke oder Front

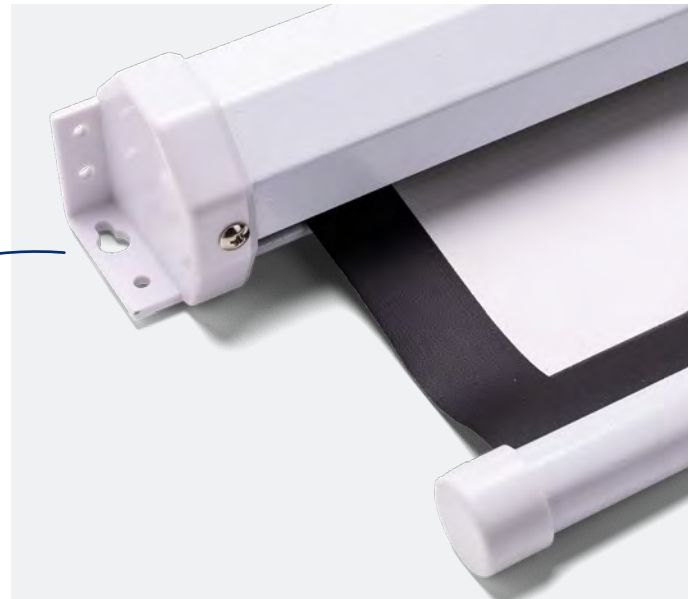


Die manuelle Rollo-Leinwand kombiniert einfache Handhabung mit langlebiger Qualität. Flexible Montageoptionen an Wand, Decke oder Front ermöglichen eine vielseitige Installation. Das robuste Stahlgehäuse, der zuverlässige Federmechanismus und die mattweiße Projektionsfläche mit lichtdichter Rückseite sorgen für eine klare und kontrastreiche Bilddarstellung.

- + **3 Montageoptionen:** Wand-, Decken- oder Frontmontage
- + **Montagefreundliche Endkappen:** Kunststoff-Endkappen mit Löchern und Haken für einfache Installation
- + **Zuverlässiger Federmechanismus:** Gleichmäßiges und kontrolliertes Ausrollen sowie Einziehen
- + **Hochwertiges Material:** Reißfestes Polyester, Vorderseite: mit PVC-Beschichtung  
Projektionsfläche: Mattweiß  
Rückseite: Schwarz
- + **Lichtdichte Rückseite:** Schwarze Beschichtung verhindert Lichtdurchlässigkeit und verbessert den Kontrast

**Technische Daten**

- + Materialstärke: ca. 0,38 mm
- + Bildqualität: 4K HD
- + Gain Effekt: 1,0
- + Betrachtungswinkel:  $2\alpha = 150^\circ$
- + Nicht für Außenbereiche geeignet
- + Abwaschbar



**Hochwertige Projektions-Lösung für Büro, Schule, Konferenzräume, Verein, Heimkino, ...**

Artikel	Screen-Größe (B x H)	Video-Format	Diagonale / Zoll (cm)	Gewicht	VE	Art.-Nr.
Manuelle Rollo-Leinwand	1800 x 1800 mm	1:1	100" (254 cm)	6,98 kg	1	202501925
Manuelle Rollo-Leinwand	2000 x 2000 mm	1:1	111" (281,94 cm)	8,43 kg	1	202501926
Manuelle Rollo-Leinwand	2500 x 2000 mm	Sonderformat	126" (320,04 cm)	9,98 kg	1	202501927
Manuelle Rollo-Leinwand	2000 x 1500 mm	4:3	98,6" (250,44 cm)	7,35 kg	1	202501928
Manuelle Rollo-Leinwand	2400 x 1800 mm	4:3	118" (299,72 cm)	8,58 kg	1	202501929
Manuelle Rollo-Leinwand	3000 x 2250 mm	4:3	147" (373,38 cm)	15,18 kg	1	202501930
Manuelle Rollo-Leinwand	2000 x 1125 mm	16:9	90" (228,6 cm)	7,25 kg	1	202501931
Manuelle Rollo-Leinwand	2400 x 1350 mm	16:9	108" (274,32 cm)	9,13 kg	1	202501932
Manuelle Rollo-Leinwand	2200 x 2200 mm	1:1	122" (309,88 cm)	9,31 kg	1	202501933

# Elektrische Leinwand mit Funkfernbedienung

Hochwertige und komfortabel bedienbare Projektionsfläche



4K Ultra HD



Gain Effekt 1,0



Klares 3D-Bild



Betrachtungswinkel



Einfach zu montieren



## Sorgt für ein modernes Erscheinungsbild

- + **Elektrische Motorleinwand** für Wand- oder Deckenmontage
- + **Leiser Synchronmotor** mit automatischer Endabschaltung oben und unten
- + **Funkfernbedienung** für komfortable Steuerung aus der Entfernung
- + **Erhältlich in 5 Größen**

Inkl. Fernbedienung mit Wandhalterung



Moderne elektrische Motorleinwand mit Funkfernbedienung für Wand- oder Deckenmontage. Der leise Synchronmotor mit automatischer Endabschaltung sorgt für reibungsloses Ein- und Ausfahren der Leinwandfläche. Stabiler Stahlkorpus, schwarze Umrandung und reißfestes Polyester-Gewebe gewährleisten langlebige, hochwertige Projektionen für Schule, Büro oder Heimkino.

- + **Leiser Synchronmotor** mit automatischer Endabschaltung oben und unten
- + **Funkfernbedienung** für komfortable Steuerung aus der Entfernung
- + **Modernes, stabiles Gehäuse** aus weiß lackiertem Stahl mit Verstärkungsrippen
- + **Einfacher Montagekomfort:** vormontiertes Stromkabel mit Schuko-Stecker, Kunststoff-Endkappen mit Löchern und D-Ringen
- + **Trapezförmiger Beschwerungsstab** schließt das Gehäuse bündig ab
- + **Inklusive schwarzer Umrandung** für bessere Bildkonturen und Kontrast
- + **Hochwertiges Material:** Reißfestes Polyester, Vorderseite: mit PVC-Beschichtung  
Projektionsfläche: Mattweiß  
Rückseite: Schwarz
- + **Kabelaustritt standardmäßig links** vom Zuschauerplatz

**Technische Daten:**

- + Materialstärke: ca. 0,32 mm
- + Bildqualität: 4K HD
- + Gain Effekt: 1,0
- + Betrachtungswinkel:  
 $2\alpha = 150^\circ$
- + Nicht für Außenbereiche geeignet
- + Abwaschbar



**Achteckiges Gehäuse, Weiß pulverbeschichtet**



**Einfache Installation – dank vormontierter Endkappen und Stromkabel mit Schuko-Stecker, Netzspannung: 220 V bei 50 Hz**

**Funkfernbedienung Batterie:**  -  +   
1 x 23 A – 12 V (nicht im Lieferumfang enthalten)

**Professionelle Projektionslösung für Schule, Büropräsentation oder Heimkino, ...**

Artikel	Screen-Größe (B x H)	Video-Format	Diagonale / Zoll (cm)	Gewicht	VE	Art.-Nr.
Elektrische Leinwand mit Funkfernbedienung	2000 x 1500 mm	4:3	99" (251,46 cm)	9,1 kg	1	202501946
Elektrische Leinwand mit Funkfernbedienung	2400 x 1800 mm	4:3	118" (299,72 cm)	11,1 kg	1	202501947
Elektrische Leinwand mit Funkfernbedienung	1800 x 1012 mm	16:9	81" (205,74 cm)	8,3 kg	1	202501948
Elektrische Leinwand mit Funkfernbedienung	2400 x 1350 mm	16:9	108" (274,32 cm)	10,9 kg	1	202501949
Elektrische Leinwand mit Funkfernbedienung	2400 x 2400 mm	1:1	133" (337,82 cm)	11,7 kg	1	202501950

# Akustik-Wandpaneele **ecoAware**

Selbstklebende Akustik-Wandpaneele im Hexagon-Format | 6 Stk.



$\alpha_w$   
0,8

Schall-  
absorptions-  
werte  
 $\alpha_w = 0,80^*$

## Verbessern spürbar die Raum-Akustik

- + **Minimieren Hall und Geräusche** und sorgen für eine effektive Geräusch-Unterdrückung in jedem Raum
- + **Für eine ruhige Umgebung** in der Konzentration und Produktivität gefördert werden
- + **Einfache Montage** durch selbstklebende Rückseite
- + **Akustik trifft Design**, funktional und ästhetisch zugleich



100% GRS  
recycled Polyester,  
CU 1234733



Zertifizierte  
Brandsicherheit  
EN 13501-1:B-s1,d0

\* Gemäß Prüfbericht eines unabhängigen, international akkreditierten Instituts

Die selbstklebenden Akustik-Wandpaneele im Hexagon-Format sorgen für eine verbesserte Raumakustik in jedem Raum. Dank der selbstklebenden Rückseite lassen sich die Paneele im Handumdrehen flexibel anbringen – perfekt für kreative Gestaltungsideen.

Das zeitgemäße Wabendesign mit flammhemmender Ausstattung und hoher Materialdichte sorgt nicht nur für erstklassige Schalldämmung, sondern verleiht Wohn- und Office-Räumen auch eine elegante, ruhige Atmosphäre.

**+ Die perfekte Verbindung aus Design + Funktion**

Für ein modernes Interieur mit akustischem Mehrwert

**+ Ideal zur Schallreduktion von Hall + Außengeräuschen**

in Wohn-, Arbeits- u. Schlafräumen, Heimkino, Gaming- u. Musikzimmern, etc.

**+ Haften auf glatten + trockenen Oberflächen:**

Holz, Glas, gestrichene Wände, Metall, Marmor + Fliesen

**+ Die Wandpaneele besteht aus 100% GRS zertifiziertem recyceltem Polyester, CU1234733.**

**+ Flammhemmend ausgestattet:**

Zertifiziert nach DIN EN 13501-1 / B s1, d0

**+ Einfache Montage.** Selbstklebende Platten schnell +

einfach an der Wand + an der Decke befestigen:

1. Schutzfolie abziehen
2. Schallschutzplatte an der gewünschten Stelle anbringen

**+ Größe pro Wandpaneele:**

37 x 32 x 0,9 cm ausreichend für 0,54 m<sup>2</sup> Wandfläche



Beispiel für Wandgestaltung mit drei Farb-Varianten



100% GRS recycled Polyester, CU 1234733



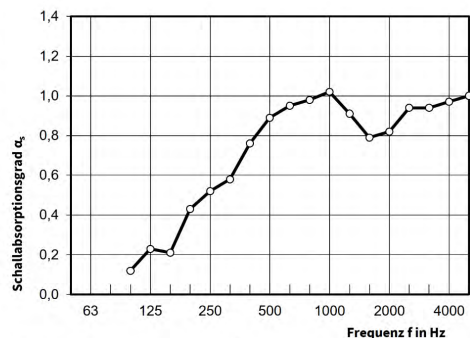
Zertifizierte Brandsicherheit EN 13501-1:B-s1,d0



**$\alpha_w$ : 0,8**  
Verbessert die Akustik

Frequenz f Hz	$\alpha_s$	$\alpha_p$
50	0,12	
63	0,23	
80	0,21	
100	0,12	0,20
125	0,23	
160	0,21	
200	0,43	0,50
250	0,52	
315	0,58	
400	0,76	
500	0,89	0,85
630	0,95	
800	0,98	
1000	1,02	0,95
1250	0,91	
1600	0,79	
2000	0,82	0,85
2500	0,94	
3150	0,94	
4000	0,97	0,95
5000	1,00	

$\alpha_p$  = praktischer Schallabsorptionsgrad



Bewertung nach DIN EN ISO 11654, bewerteter Schallabsorptionsgrad  <b><math>\alpha_w = 0,80</math> ( H ) - Schallabsorberklasse: B</b>	Bewertung nach ASTM C 423, Sound Absorption Average <b>SAA = 0,80</b>
--	--

**Effektiv. Stilvoll. GRS zertifiziert.**

Artikel	Größe (B x H)	VE	Art.-Nr.
Akustik-Wandpaneele Hexagon Blau, 6 Stk.	370 x 320 mm	1	1010014
Akustik-Wandpaneele Hexagon Hellgrau, 6 Stk.	370 x 320 mm	1	1010001
Akustik-Wandpaneele Hexagon Anthrazit, 6 Stk.	370 x 320 mm	1	1010013

# Desk Sharing + Hot Desking Bag ecoAware



Ideal für Coworking, Desk Sharing, Meetings, Homeoffice



Größe passend für Standard Smart Locker



## Die ideale Lösung für modernes Arbeiten

- + Überallhin sicher transportiert
- + Büromaterial jederzeit griffbereit zur Hand
- + Gut sortiert aufbewahrt

## Für Laptop + Arbeitsmaterialien



Global Recycled Standard

©TextileExchange

Der Filz besteht aus 100% GRS zertifiziertem recyceltem Polyester, CU 1234733

The felt contains 100% GRS certified recycled Polyester, CU 1234733



Handyfach

Schultergurte

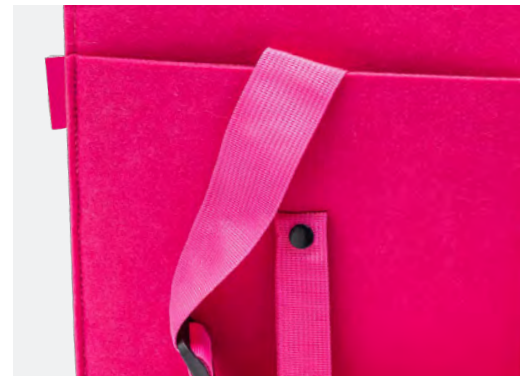
Stoßgedämpfter Boden für Laptop-Schutz

Der durchdachte und federleichte Organizer ermöglicht es Ihnen, Ihre Arbeitsmaterialien mühelos zu transportieren, sodass Sie überall und jederzeit bestens ausgestattet sind. Der Filz besteht aus 100% GRS zertifiziertem recyceltem Polyester, CU1234733.

- + Für Laptop (bis 16 Zoll / 36 cm Länge), Tablet, Smartphone, Tastatur, Maus, Headset, Projektunterlagen, Papier und Schreibgeräte, Trinkflasche, Frühstückbox etc.
- + Durchdachte Innenaufteilung mit großem Hauptfach, 2 großen Einsteckfächern (eines mit Reißverschluss), 1 Visitenkartenfach und 6 weiteren innen- und außenliegenden Fächern. 2 Fixierschlaufen für Getränke, Kopfhörer etc.
- + 8 mm starker Bodeneinleger als Stoßschutz, schützt Arbeitsmittel (z.B. Laptop) zusätzlich von unten
- + Für sicheren Transport im Auto inkl. Befestigungslasche für Gurte
- + Hochwertige Verarbeitung aus Filz
- + Der Filz besteht aus 100 % GRS zertifiziertem recyceltem Polyester
- + 2 längenverstellbare Schultergurte zum flexiblen Tragen
- + Tragkraft: bis 10 kg
- + Größe: 45 x 25 x 15 cm (B x H x T), passend für Standard Smart Locker / Schließfächer.



**Für Coworking, Desk Sharing, Homeoffice**



Artikel	Größe (B x H x T)	Gewicht	VE	Art.-Nr.
Desk Sharing + Hot Desking Bag ecoAware, rPET-Filz, Grau	450 x 250 x 150 mm	628 g	1	11126
Desk Sharing + Hot Desking Bag ecoAware, rPET-Filz, Raspberry	450 x 250 x 150 mm	628 g	1	1112606
Desk Sharing + Hot Desking Bag ecoAware, rPET-Filz, Beige-Sand	450 x 250 x 150 mm	628 g	1	1112626

# Sprintbox – Ein Toolset für agiles Arbeiten

Für jedes Team Setup geeignet - überall dort, wo Agilität zählt



Für Teams bis zu 6 Personen



Wieder-  
verwendbar



Feucht  
abwischbar



## Ready für agiles Arbeiten?

Mit der Sprintbox erhalten Sie alles, was ein Projektteam für den Einstieg in Scrum oder Kanban braucht.

+ Kompakt, durchdacht + sofort einsetzbar

+ Egal ob Daily Stand-up, Sprint Planning oder Retrospektive: Dieses Set unterstützt bei jedem Schritt im agilen Prozess

+ Inkl. 255 Einzelteilen mit allen wichtigen Basiskomponenten für agile Arbeitsmethoden

+ Umfangreiche Epic-, Story-, Task- und Review-Cards, magnethaftend und beschreibbar



Beschreibbar



Magnetisch



Hin und her  
verschiebbar



**Let's sprint!**

Mit der magnetoplan® Sprintbox bekommt ein Projektteam alles, was für den Einstieg in Scrum oder Kanban benötigt wird – kompakt, durchdacht und sofort einsetzbar.

**Inhalt:**

- + 1 x Handbuch zur Einführung mit Anwendungsbeispielen, A4
- + 5 x Informations-Blätter, A3 zum Aufhängen
- + 5 x Epic-Cards\*, Blau, Größe: 150x80 mm
- + 12 x Story-Cards\*, Grün, Größe: 150x80 mm
- + 50 x Task-Cards\*, Gelb, Größe: 150 x 80 mm
- + 20 x Review-Cards\*, Größe: 70 x 50 mm, 4 Farben
- + 9 x Überschriften, magnetisch, Größe 190 x 60 mm  
(Backlog, To Do, Doing, Blocked, Done, Verify, Approve, Waiting, blanko)
- + 128 x Papier Sticker-Set zum Personalisieren von Task-Cards (selbstklebend + beschreibbar)
- + 20 x Symbolsticker (magnetisch) zum Kennzeichnen von Sprint-Hindernissen, Größe: 2,5 x 2,5 cm (Blitz, Ausrufezeichen, Daumen nach oben, Experiment)
- + 1 x Linienband, Größe: 3 mm x 10 m (Rolle, selbstklebend)
- + 4 x Wet Erase Marker mit Keilspitze, Größe: 2,5 mm

Egal ob Daily Stand-up, Sprint Planning oder Retrospektive: Dieses Set unterstützt bei jedem Schritt im agilen Prozess.



Magnetisch

Beschreibbar

**Ideal für flexibles Arbeiten**



Artikel	VE	Art.-Nr.
Sprintbox , inkl. 255 Einzelteilen	1	1240097

## magnetoTimer

Ein Timer zum Aufstellen + magnethaftenden Befestigen an Whiteboards



Magnetisch,  
z. B.  
für White-  
und Scrum-  
boards



Anzeige: bis 60 min

### Zeit sichtbar machen – ideal um Meetings produktiv zu gestalten

- + **magnetoTimer zum Aufstellen + magnethaftenden** Befestigen an Whiteboards
- + **Fördert das Zeitmanagement:**  
Anzeige bis 60 min
- + **Mit extra großen Ziffern**  
und farblich abgesetzter Zeitanzeige
- + **Klingelton nach Ablauf der Zeit**  
(ausschaltbar), Klingeldauer: 3 + 30 Sek.
- + **Lautstärke einstellbar**

Mit dem magnetoTimer Zeit visualisieren, um jedes Meeting produktiv zu gestalten – denn jede Minute zählt! Der magnetoTimer hilft agilen Teams, Meetings zu strukturieren, Timeboxes einzuhalten und den Fokus zu wahren. Ob Daily, Sprint Review oder Retro – der magnetoTimer macht Zeit sichtbar und sorgt dafür, dass Teams an einem Strang ziehen.

**Der magnetoTimer eignet sich außerdem zur Ergänzung der magnetoplan® Sprintbox.**

Batteriebetrieb (nicht im Lieferumfang enthalten: 2 x 1,5 V AA)

Artikel	Größe (B x H x T)	Batteriebetrieb: 2 x 1,5 V AA	VE	Art.-Nr.
magnetoTimer	20 x 20 x 3,7 cm	Nicht im Lieferumfang enthalten	1	1255001

# Meeting Timer

Ein Timer mit Doppelfunktion der Zeitanzeige



Zeiteinstellung  
Vorder- oder  
Rückseite



Anzeige: bis 60 min



Anzeige: bis 120 min

**Zeit visualisieren – ideal für Meetings, agile Teams, Schule, Kindergarten, ...**

- + Meeting Timer zum Aufstellen
- + Fördert das Zeitmanagement mit  
Doppelfunktion: Anzeige 60 min + 120 min
- + Mit extra großen Ziffern  
und farblich abgesetzter Zeitanzeige
- + Klingelton nach Ablauf der Zeit  
(ausschaltbar), Klingeldauer: 3 + 30 Sek.
- + Lautstärke einstellbar

Der Meeting Timer hilft agilen Teams, Meetings zu strukturieren, Timeboxes einzuhalten und den Fokus zu wahren. Ob Daily, Sprint Review oder Retro – der Meeting Timer macht Zeit sichtbar und sorgt dafür, dass Teams an einem Strang ziehen. **Der Meeting Timer eignet sich außerdem zur Ergänzung der magnetoplan® Sprintbox.**

Batteriebetrieb (nicht im Lieferumfang enthalten: 2 x 1,5 V AA)

Artikel	Größe (B x H x T)	Batteriebetrieb: 2 x 1,5 V AA	VE	Art.-Nr.
Meeting Timer	12,8 x 17,8 x 5,5 cm	Nicht im Lieferumfang enthalten	1	1255002

# Whiteboard Premium Kit in Metallbox

Das Zubehör-Set für agiles Arbeiten an Whiteboards + Flipcharts



Praktisch für  
Desk Sharing,  
Coworking,  
Homeoffice

## Ideal für flexibles Arbeiten

- + In der fest verschließbaren Metalldose lässt sich das Whiteboard-Zubehör überallhin mitnehmen
- + **Alles stets griffbereit zur Hand** – Reiniger, Mikrofaser-Reinigungstuch, Magnete, Boardmarker + Stifteköcher magnetoTray ecoAware

magnetoTray ecoAware,  
SMALL, Grau



Filz aus  
100% rPET



Das Zubehör-Set ist kompakt in der praktischen Metallbox verpackt. Zum Set gehört ein Stiftehalter aus grauem Filz, hergestellt aus 100 % recyceltem Polyester, das aus recycelten PET-Flaschen gewonnen wird. Er haftet durch integrierte, extra starke Neodym-Magnete an Whiteboards und eisenhaltigen Oberflächen. So sind die Boardmarker jederzeit griffbereit zur Hand.

**Inhalt:**

- + 4 Board- und Flipchartmarker PRO+**  
Schwarz, Rot, Blau, Grün
- + 1 magnetoCleaner ecoAware,**  
Mikrofaser-Reinigungstuch aus 100 % rPET
- + 1 Pumpspray Whiteboard-Reiniger, 125 ml**
- + 4 Magnete Discifix Junior,**  
Schwarz, Ø 32 mm, Haftkraft 1,3 kg
- + 1 magnetoTray ecoAware, SMALL,**  
magnethaftender Stifteköcher,  
Filz Grau aus 100 % rPET
- + 1 Metallbox rechteckig,**  
mit fest verschließbarem Deckel



**Für New Work, Desk Sharing, Homeoffice**

Meeting 10 Uhr  
Kaffee nicht  
vergessen!

Artikel	Größe (B x H x T)	VE	Art.-Nr.
Whiteboard Premium Kit in Metallbox	180 x 105 x 65 mm	1	37105

# magnetoplan® Smartphone Storage Box, tragbar

Zentrale Aufbewahrung für bis zu 36 Smartphones



Zuverlässiger  
Schutz



Mit Tragegriff

## Smartphones sicher Aufbewahren

- + **Stahlkonstruktion**
- + **Abschließbare Tür**
- + **Schutz und Zuordnung für 36 Handys**  
Fächer mit individueller Nummerierung für schnelle Zuordnung, ausgekleidet mit schützendem Schaumstoff
- + **Inkl. Filzgleitern zum Schutz der Oberflächen**
- + **Flexibel einsetzbar von Raum zu Raum:**  
Mit Tragegriff aus Kunststoff



Ideal für Schulen, Bildungseinrichtungen,  
Schul-Sporthallen, Sportvereine ...

Die sichere Smartphone-Aufbewahrungsbox aus grau lackiertem Stahl für bis zu 36 Smartphones. Sie verfügt über eine abschließbare Tür mit Sichtfenster und wird mit 2 Schlüsseln geliefert. Die 36 einzeln nummerierten Fächer ermöglichen eine zentrale, übersichtliche und platzsparende Ablage – **ideal für alle Bereiche, in denen Konzentration gefragt ist und Handys sicher verstaut werden sollen.**



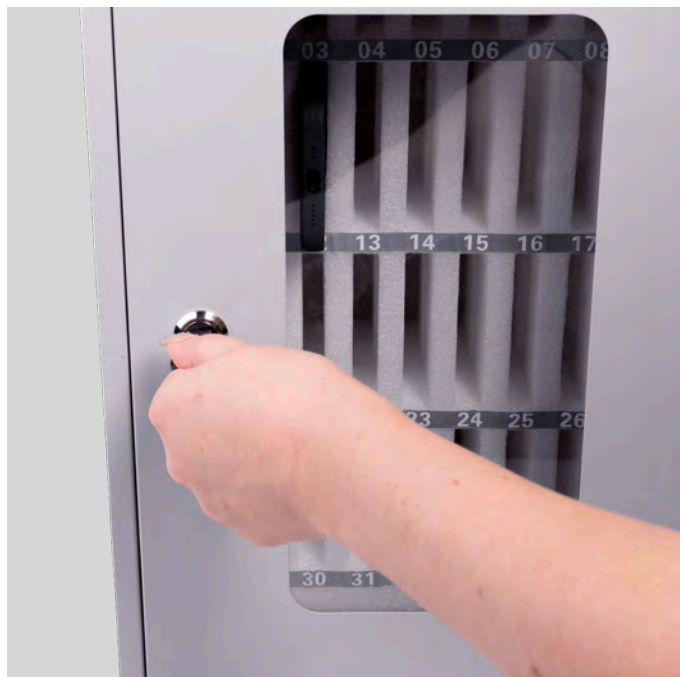
**Hohe Langlebigkeit**



**Zuverlässiger Schutz**



**Für 36 Smartphones**



**Sichere Smartphone Storage Box aus lackiertem Stahl für bis zu 36 Handys**

Die Box aus Stahl mit abschließbarer Tür und 2 Schlüsseln sorgt für eine sichere und zentrale Handy-Aufbewahrung

**Schützende und zuordnbare Handyfächer**

Jedes Handyfach ist mit flexiblem Schaumstoff zum Schutz der Geräte ausgekleidet. Durch die selbstklebenden Ziffern von 1 – 36 lassen sich die Steckfächer individuell zuordnen

Artikel	Größe (B x H x T)	Gewicht	VE	Art.-Nr.
Smartphone Storage Box, tragbar	295 x 445 x 205 mm	5.0 kg	1	1231601

# magnetoplan® Smartphone Storage Schrank/Locker

Individuell zugängliche Aufbewahrung für bis zu 20 Smartphones



Zuverlässiger  
Schutz



Für 20  
Smartphones

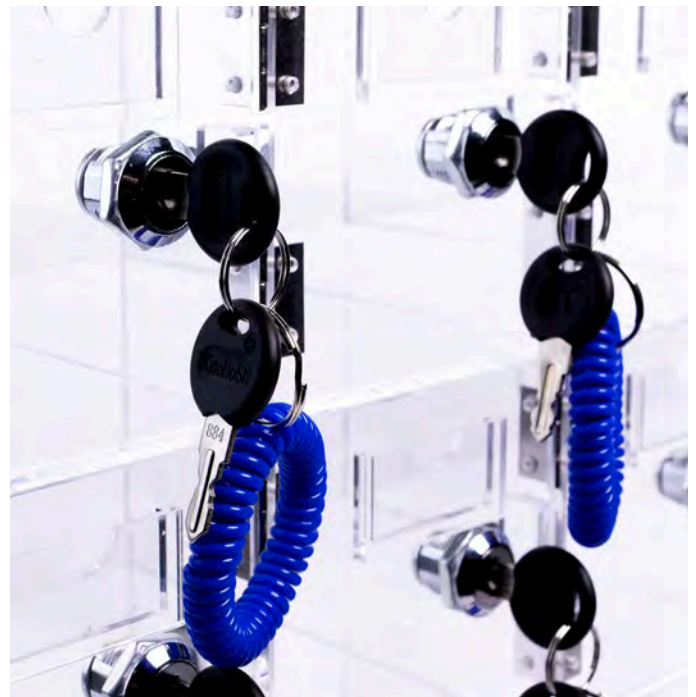
## Smartphones sicher Aufbewahren

- + **Sicher aufbewahren durch Acrylkonstruktion**
- + **Individuell abschließbare Fächer**  
inkl. 2 Schlüssel an flexiblem Plastikband
- + **Persönliche Zuordnung:**  
Mit beigegefügteten Etiketten beschriftbar  
für die schnelle Zuordnung der Handys
- + **Multifunktional:** Fächer ausreichend  
groß auch für Geldbörsen, Bankkarten,  
Schlüssel etc.
- + **Platzsparende Wandmontage:**  
Mit vorgebohrten Löchern  
und Montagezubehör

**Ideal für Unternehmen, Fitness-Studios,  
Sporthallen, Konferenzräume ...**



Der sichere Smartphone-Aufbewahrungsschrank aus transparentem Acryl bietet Platz für bis zu 20 Mobiltelefone. Mit 20 individuell abschließbaren Fächern inkl. je 2 Schlüsseln. Jedes Fach ist mit Einsteckschildern persönlich kennzeichnbar – ideal für alle Bereiche, in denen Konzentration gefragt ist und Handys sicher verstaut und individuell zugänglich aufbewahrt werden sollen.



**Sichere Smartphone Storage Box aus Acryl mit 20 individuell abschließbaren Handyfächern**  
 Jedes Fach ist mit individuellem Türschloss und 2 Schlüsseln ausgestattet. Die Schlüssel sind an blauen, flexiblen Plastikbändern befestigt und lassen sich so ganz einfach am Arm tragen.

**Handyfächer individuell zu beschriften**  
 Inkl. 40 Einsteckkarten zur individuellen Beschriftung, leicht auswechselbar.

Artikel	Größe (B x H x T)	Gewicht	VE	Art.-Nr.
Smartphone Storage Schrank/Locker	530 x 425 x 480 mm	5.0 kg	1	1231651

# Design-Glasboard, mobil

Das bewegliche Glasboard in edlem Weiß



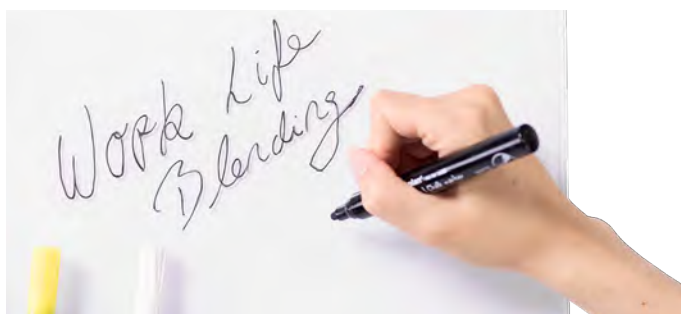
Entwickelt für  
agiles Arbeiten



**Flexibel, mobil, stilvoll. Perfekt für Teams in Bewegung.**

- + **Ideal für Büros**, in denen Wände zur Montage von Wandtafeln fehlen
- + **Beidseitig durchgehende Ablageschalen** für Marker + Co.
- + **Mit 4 feststellbaren, leichtlaufenden Möbelrollen**

Das innovative Design-Glasboard in edlem Weiß vereint alle Funktionen eines klassischen Glas- oder Whiteboards in einer mobilen, stilvollen Variante. Für beste Schreib-Ergebnisse empfehlen wir das Original magnetoplan® Zubehör für White- und Glasboards.



Artikel	Größe (B x H x T)	VE	Art.-Nr.
Design-Glasboard, mobil	760 x 1800 x 600 mm	1	134040090

# Design-Glas- & Pinnboard, mobil

Das innovative Multitalent in edlem Weiß mit 2 Oberflächen



**Ein Tool, viele Funktionen. Perfekt für agile Teams.**

- + **Ideal für Büros**, in denen Wände zur Montage von Wandtafeln fehlen
- + **Beidseitig durchgehende Ablageschalen** für Marker + Pins
- + **Mit 4 feststellbaren, leichtlaufenden Möbelrollen**

Das innovative Design-Glas- & Pinnboard in edlem Weiß vereint alle Funktionen eines klassischen Glas- und Pinnboards in einer mobilen 2-in-1-Variante. Für beste Schreib-Ergebnisse empfehlen wir das Original magnetoplan® Zubehör für White- und Glasboards.



Artikel	Größe (B x H x T)	VE	Art.-Nr.
Design-Glas- & Pinnboard, mobil	760 x 1800 x 600 mm	1	134040091

## 70 Jahre magnetoplan®

Als Hermann Holtz am 18. März 1956 in Wiesbaden das Unternehmen magnetoplan® gründete, hatte er das entscheidende Problem bereits gelöst.

Mitte der 1950er-Jahre stand der Apotheker vor einer praktischen Herausforderung: Wie lassen sich Abläufe in mehreren Apotheken und Laboren gleichzeitig überblicken, koordinieren, steuern? Die verfügbaren Lösungen taugten nichts – also entwickelte Holtz in seinem Labor eine eigene. Das Ergebnis war die erste magnetische Planungstafel der Welt. 1958 wurde das Patent in zahlreichen Ländern zugesprochen. Eine neue Produktkategorie war geboren.

Die Marke, die daraus erwuchs, heißt magnetoplan®. Sie ist heute weltweit eine der bekanntesten ihrer Art – und immer noch in Wiesbaden zu Hause. Nach der erfolgreichen Einführung der Plantafel folgten ergänzende Produkte wie Magnetgummi, Magnetpapier, Wand- und Schienensysteme... sowie über 120 Patente und Gebrauchsmuster. Schon 1971 liefen Lizenzproduktionen in Singapur, Indonesien und Japan – eine Reichweite, die man einem mittelständischen Wiesbadener Familienunternehmen nicht unbedingt zutrauen würde.

Jede Generation hat in diesem Unternehmen seither ein eigenes Kapitel geschrieben. Hermann Holtz schuf die Idee. Sein Sohn Peter Holtz-Kathan, der das Unternehmen nach dem Tod des Gründers übernahm, trieb Qualität und Internationalisierung voran – er gab der Marke Substanz und globale Reichweite.

Christopher Holtz-Kathan, der das Unternehmen heute gemeinsam mit seiner Frau Elke in dritter Generation führt, setzte einen anderen Akzent: Designkompetenz. Der Qualität ein Gesicht geben – sichtbar in Designpreisen, in gestalterischer Konsequenz, in der Prozessperfektion, die Skalierung erst möglich macht.



## DESIGNKOMPETENZ

Das Infinity Wall Whiteboard, seit 2018 auf dem Markt, steht exemplarisch dafür: German Design Award, iF Design Award, German Innovation Award, Iconic Award sowie Plus X Award – in kurzer Zeit. 2011 hatte das Unternehmen bereits den Großen Preis des Mittelstandes erhalten, einen der angesehensten Wirtschaftspreise Deutschlands. Zuletzt kamen Nachhaltigkeitszertifikate hinzu – GRS-Materialien, FSC-Standards, EcoVadis-Silberbewertung.



Was magnetoplan® für den Handel besonders wertvoll macht, ist die strategische Verbindung von Sortimentsbreite und -tiefe: Einerseits ein leistungsstarkes Portfolio über alle Preiskategorien hinweg, andererseits die ausgeprägte Kompetenz, auch anspruchsvolle und individuelle Kundenanforderungen passgenau zu realisieren. Bedruckte Glasboards und Whiteboards, Sonderformate, maßgeschneiderte Systeme: Anbieter, die das zuverlässig leisten, gibt es im Markt heute kaum noch.

Was bei aller Entwicklung auffällt, ist die Kontinuität im Selbstverständnis: inhabergeführt, langfristig denkend, mit Kundenbeziehungen oft über Generationen. In einem Markt, der von schnellen Zyklen und kurzlebigen Produkten geprägt ist, wirkt das bewusst anders. „Wir sind über Generationen gewachsen. Verlässlichkeit ist für uns kein Versprechen, das man macht – sondern eines, das man lebt.“ Mit Blick nach vorn steht bereits die nächste Generation bereit. 70 Jahre nach einer Idee aus dem Apothekenlabor.



**2020**

**Das Ehepaar Elke und Christopher Holtz-Kathan**

leiten das Unternehmen  
Holtz Office Support GmbH.



**2010**

**Umzug in die neue Hauptverwaltung und Logistikzentrum** in

Wiesbaden-Delkenheim



**2006**

**Christopher Holtz-Kathan**

steigt als 3. Generation in die Geschäftsführung mit ein.



**1980**

**Peter Holtz-Kathan** übernimmt nach dem plötzlichen Tod von Hermann Holtz die Geschäftsleitung.



**1956**

**Hermann Holtz** gründete in der Scheffelstraße 8 in Wiesbaden die Firma magnetoplan® zur Herstellung magnetischer Planungs- und Organisationsmittel.

„Wir sind über Generationen gewachsen. Verlässlichkeit ist für uns kein Versprechen, das man macht – sondern eines, das man lebt.“

„Das Gute noch besser machen.“

**70<sup>th</sup>**

**ANNIVERSARY**  
**1956 - 2026**

**DESIGN & INNOVATION  
LEADER SINCE 1956**

## Sprintbox – Ein Toolset für agiles Arbeiten



Für Teams bis zu 6 Personen



Wieder-  
verwendbar



Für jedes Team Setup geeignet - überall dort, wo Agilität zählt

### Let's sprint!

Mit der Sprintbox erhalten Sie alles, was ein Projektteam für den Einstieg in Scrum oder Kanban braucht.



Ihr Fachhändler

**SIMON**

**Objekteinrichtungen**

für Schulung + Präsentation

AV - Konferenztechnik

Regensburger Str. 54  
D-94036 Passau  
Tel. 0851-73494 Fax 72660  
Email:simon@simon-objekt.de  
www.simon-objekt.de

